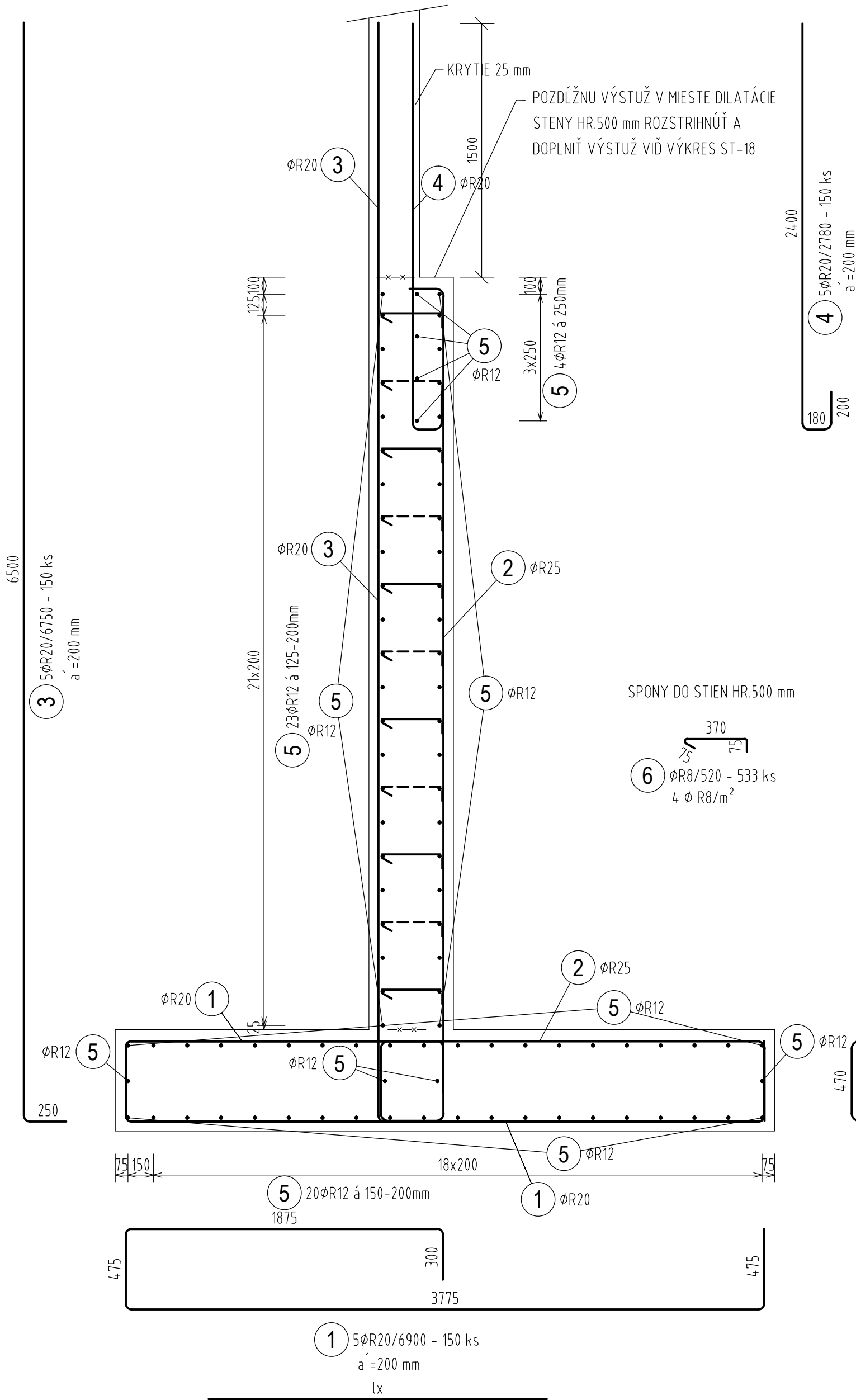


PRIEČNY REZ ZÁKLADOVOU PÄTOU Z9 - 1 ks - VÝSTUŽ

DĹŽKA DILATAČNÉHO CELKU = 30000-20 mm(DILATAČNÁ ŠKÁRA)=29980 mm

MIERKA 1:25



- 1 5φR20/6900 - 150 ks
a' = 200 mm
lx
- 5 φR12/3097864 - 1 ks
a' = 200 mm
- VYKÁZANÁ JE CELKOVÁ DĹŽKA + 10% NA STYKOVANIE.
 - CELKOVÝ POČET 12,0 m PRÚTOV JE 258,15 ks.
 - STYKOVANIE JEDNOTLIVÝCH POLOŽIEK MUSÍ BYŤ V DĹŽKE MIN.750 mm.
 - NESTYKOVAŤ VŠETKY PRÚTY V JEDNOM MIESTE, STYKOVANIE PRESTRIEDAŤ!

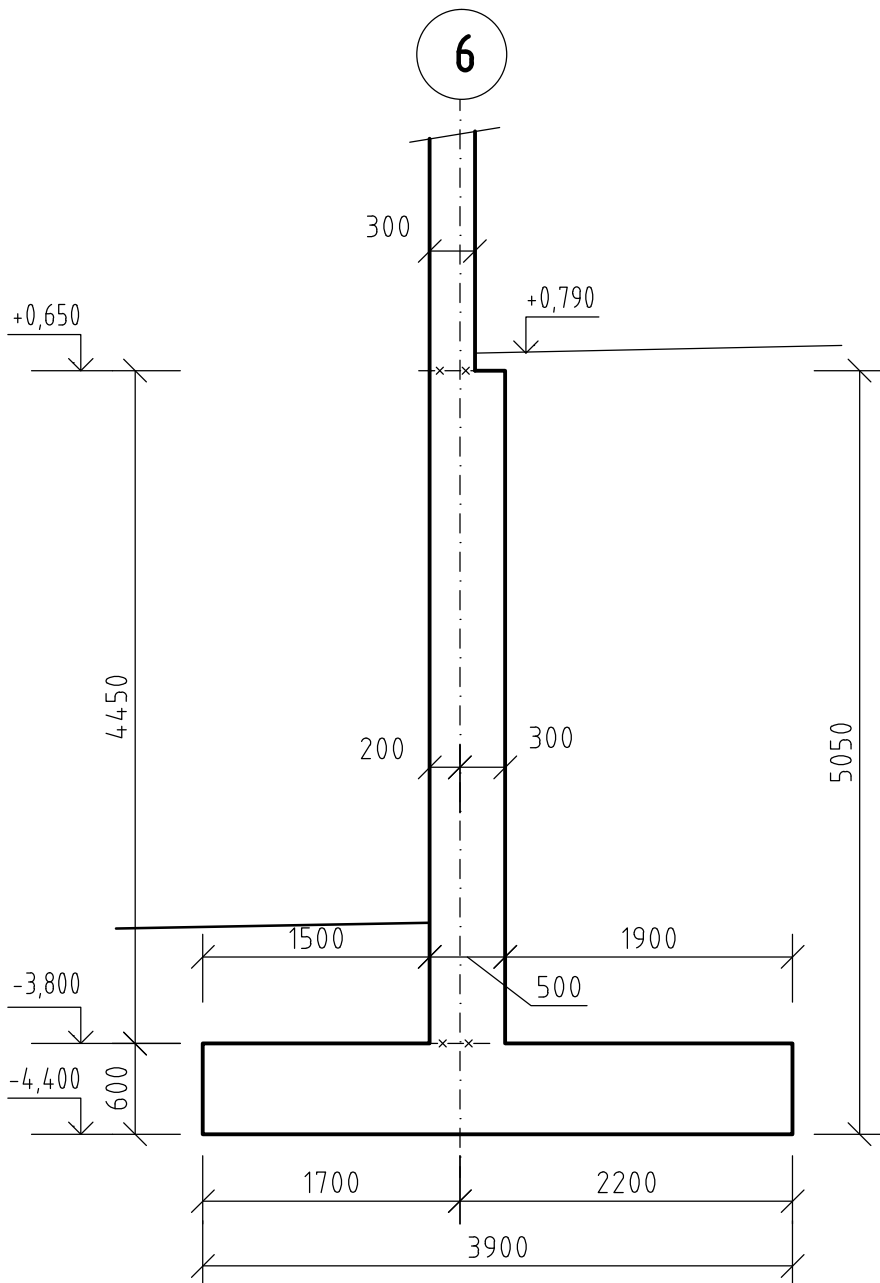
TABUĽKA VÝSTUŽE

Č. pol.	D [mm]	Dĺžka [m]	Počet ks.	Dĺžka			
				10 505			
				R8	R12	R20	R25
1	R20	6.900	150			1035.000	
2	R25	8.700	150				1305.000
3	R20	6.750	150			1012.500	
4	R20	2.780	150			417.000	
5	R12	3099.932	1		3099.932		
6	R8	0.520	533	277.160			
Celková dĺžka				277.160	3099.932	464.500	1305.000
Špecifická hmotnosť				0.395	0.888	2.466	3.853
Hmotnosť [kg]				109.478	2752.746	1077.455	5028.165
Hmotnosť celkom				13967.8			

PRIEČNY REZ ZÁKLADOVOU PÄTOU Z9 - 1 ks

DĹŽKA DILATAČNÉHO CELKU = 30000-20 mm(DILATAČNÁ ŠKÁRA)=29980 mm

MIERKA 1:50



POZNÁMKY:

- KRYTIE SA VŽŤAHUJE K NAJSPODNEJŠEJ VÝSTUŽI
- PRI STRMEŇOCH A OHÝBANÝCH PRÚTOCH SÚ KÓTY K OSI PRÚTOV
- JEDNOTLIVÉ PRIAME PRÚTY SÚ VŽDY KÓTOVANÉ K VLASTNEJ OSI
- V ŽB STENE HR.500 mm DOPLNIŤ V MIESTE DILATÁCIE STENY VÝSTUŽ VIĎ VÝKRES ST-17

BETÓN: STN EN 206-1 - C30/37-XC2- CI 0,4 - Dmax16

OCEĽ: B 500 B (10 505 (R))

KRYTIE VÝSTUŽE 50 mm

REVÍZIA Č.:	DÁTUM:	POPIS ZMENY:
REVÍZIA Č.:	DÁTUM:	POPIS ZMENY:

VŠETKY INFORMÁCIE OBSIAHNUTÉ NA TOMTO VÝKRESE SÚ VLASTNÍCTVOM fy BESTIN, s.r.o., ICH POUŽITIE ALEBO ODOVZDANIE TRETEJ OSOBE JE VIAZANÉ NA PÍSMOŇNÝ SÚHLAS OPRÁVNENÉHO ZÁSTUPCU.

 BESTIN SPOL. S R.O. P.O.BOX A-25 040 55 KOŠICE	 JEGON Architektonická kancelária	AUTOR:	ING. JOZEF GONOS	ZODPOVEDNÝ		ING. LADISLAV PANULIN	
		VYPRACOVAL:	ING. JANA ČARNÁ	PROJEKTANT:			
STAVBA:			MIESTO STAVBY:				
DETENČNÝ ÚSTAV HRONOVCE			OBEC HRONOVCE, K.Ú. DOMAŠA				
INVESTORMINISTERSTVO ZDRAVOTNÍCTVA SR			FORMÁT:	STUPEŇ:	DÁTUM:		
Limbová 2, 837 52 Bratislava			4 A4	Realizačný projekt	10/2019		
OBJEKT:			DIEL:				
SO 05.1 - ŽB PLOT			STATIKA				
NÁZOV:			MIERKA:		P. č.:		
VÝSTUŽ ZÁKLADOVEJ PÄTY Z9			1:100, 1:50, 1:25		14		